

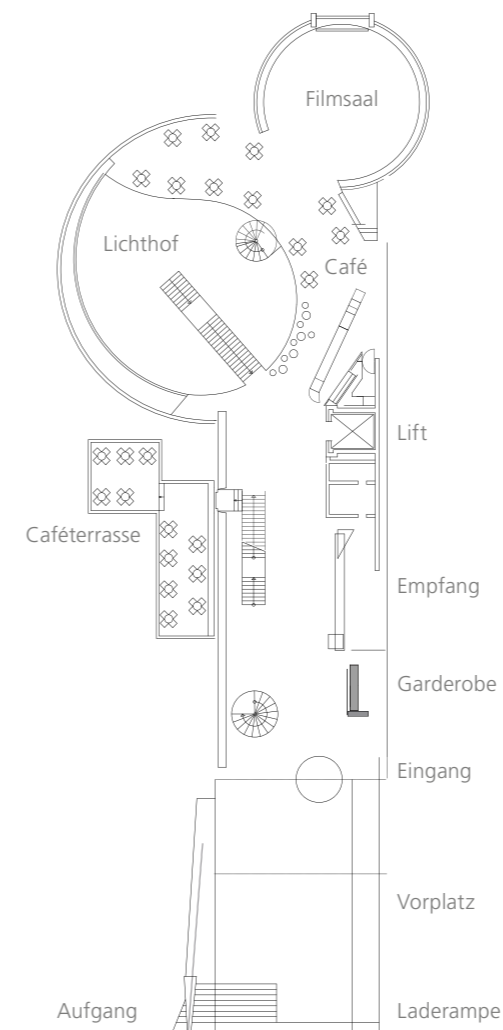
Der besondere Rahmen für Ihre Veranstaltung ...

Das Museum für Kommunikation Frankfurt als Veranstaltungsort

Prominent am Frankfurter Museumsufer gelegen, zieht das Museum für Kommunikation durch seine moderne Architektur aus Glas und Aluminium mit seinem prägnanten angeschnittenen Glaskegel die Blicke auf sich. Der vielfach preisgekrönte Neubau des Stuttgarter Büros Behnisch+Partner steht in reizvollem Kontrast und in Ergänzung zur denkmalgeschützten Villa des Museums, inmitten eines parkähnlichen Grundstücks. Mit seiner freundlichen, modernen und offenen Innengestaltung präsentiert sich das Museum als Ort der Kommunikation und bietet für verschiedene Veranstaltungsformate von festlichen Dinern bis zu Tagungen ein besonderes Ambiente.

Haben wir Ihr Interesse geweckt?

Wir beraten Sie gern, um mit Ihnen den passenden Rahmen für Ihre Veranstaltung zu finden.



Kontakt

Concordia Greiner | Annabelle Hornung

Tel (0 69) 60 60 330

vermietung.mfk-frankfurt@mspt.de

Museum für Kommunikation Frankfurt

Schaumainkai 53

60596 Frankfurt am Main

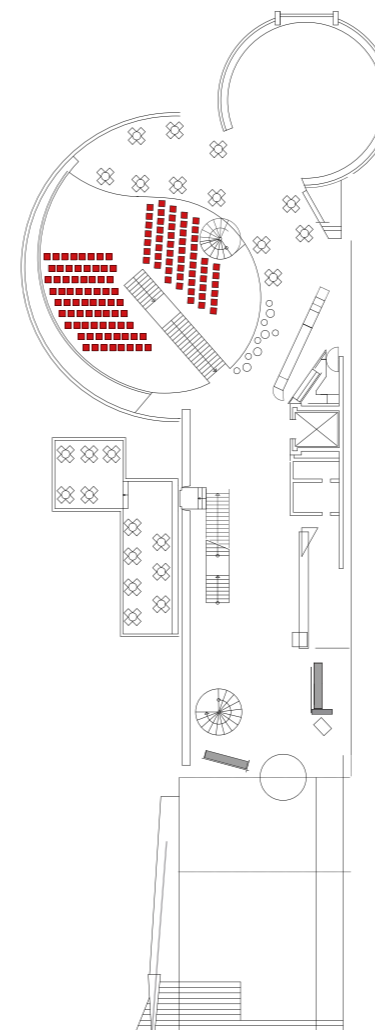
www.mfk-frankfurt.de



Vorträge | Diskussionen | Lesungen | Buffets | Konzerte ...

Der Lichthof

Der kegelförmig verglaste Lichthof, das Zentrum des Museums, bietet einen repräsentativen Rahmen für Ihre Veranstaltung. Mit seiner lichten und offenen Atmosphäre eignet er sich für elegante Abenddiners, festliche Buffets oder auch große Vortrags- und Diskussionsveranstaltungen. Der vielseitige Raum ist mit seiner hervorragenden Akustik auch für Konzertveranstaltungen geeignet.



Lichthof

200 qm
 Konferenzbestuhlung für ca. 150 Personen
 gesetzte Diners für ca. 130 Personen
 Buffets für ca. 150 Personen
 mit Cafébereich 200 Personen

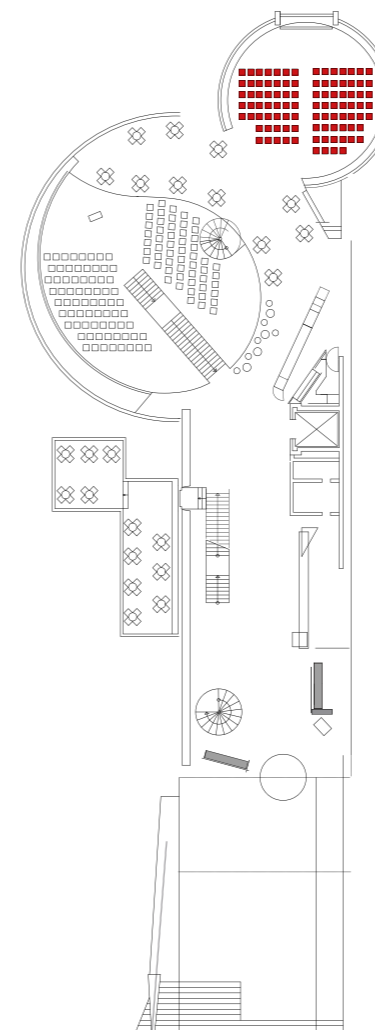
wochentags ab 18.30 Uhr
 montags ganztägig



Vorträge | Workshops | Pressekonferenzen ...

Der Filmsaal

Für kleinere Vorträge, Workshops oder Pressekonferenzen empfehlen wir Ihnen unseren kreisrunden Filmsaal. Dieser schließt an das Museumscafé an, das unter dem offenen Glaskegel zu Kaffeepausen in besonderem Ambiente einlädt. Bei Abendveranstaltungen können auf Wunsch Teile der Filmsaalwände geöffnet werden, um den Raum mit dem Café zu einer großen Veranstaltungsfläche zu verbinden.



Filmsaal

100 qm

Konferenzbestuhlung für ca. 90 Personen

Parlamentarische Bestuhlung für ca. 30 Personen

Stufenlose Beleuchtung

Beamer, Leinwand, WLAN-Internet

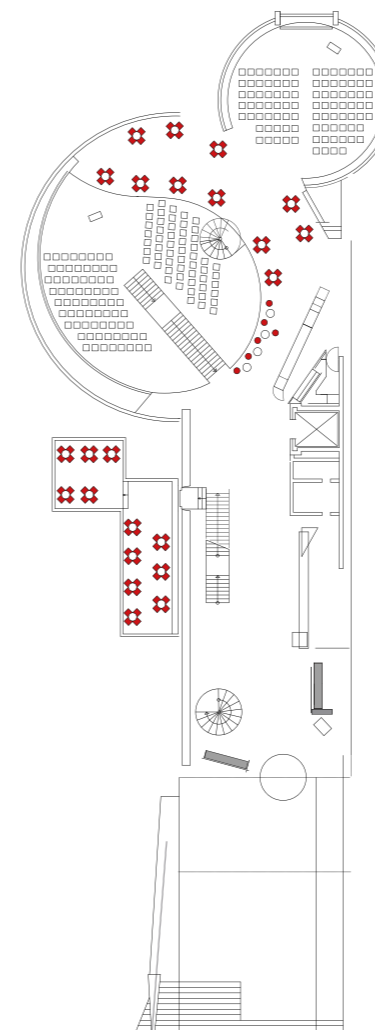
ganztägig und abends



Kommunikation | Stärkung | Entspannung ...

Museumscafé *The Cooking Ape* und Caféterrasse

Das Café unter dem Glaskegel kann mit seinem galerieartigen Charakter in verschiedene Veranstaltungen eingebunden werden: Übergreifend vom Lichthof bis in das Erdgeschoss oder in Kombination mit dem Filmsaal. In der warmen Jahreszeit kann zusätzlich die Terrasse zwischen Neubau und Villa genutzt werden. Der reizvolle Kontrast inmitten der Grünanlage vermittelt ein entspanntes und mediterranes Flair.



Museumscafé

120 qm
 gesetzte Plätze an 6 runden
 und 5 eckigen Tischen
 5 Stehtische
 mit zusätzlichen Stehtischen für ca. 80 Personen

Terrasse

75 qm
 44 Sitzplätze
 Nutzung bis 22.00 Uhr



Get-together | Cocktails | Canapés ...

Skyline-Terrasse und Ausstellungsraum 2.OG

Genießen Sie einen einzigartigen Blick von unserer Terrasse über den Main auf die Skyline Frankfurts. Für Empfänge und kleinere Get-Togethers bietet die Lage besonders abends eine außergewöhnliche Veranstaltungskulisse, beispielsweise in Verbindung mit einer Führung oder einem Vortrag. Die Terrasse grenzt an das große Ausstellungsgeschoss an, das je nach Ausstellungsbau mit genutzt werden kann.

Skyline-Terrasse

33 qm
mit Stehtischen für ca. 50 Personen
ohne Möblierung für ca. 70 Personen

Ausstellungsraum

bis zu 550 qm
Nutzung abhängig von Ausstellungsarchitektur

Ausstattung

Vollklimatisierung,
Stromanschlüsse 230 V + 400 V (16 und 63 Ampere),
weitere Stromanschlussmöglichkeiten auf Anfrage.
Das Museum ist barrierefrei eingerichtet.
Ein Garderobebereich mit abschließbaren Garderobenschränken steht im Erdgeschoss zur Verfügung.
Im gesamten Museum besteht Rauchverbot. Verschiedene Möblierungsmöglichkeiten in Absprache mit dem Museum für Kommunikation.

Anmeldung und Veranstaltungszeiten

Verbindliche Anmeldung bis spätestens drei Wochen vor dem geplanten Termin. Veranstaltungszeiten: Montag bis Freitag 9.00 Uhr bis 1.00 Uhr. Auf- und Abbauarbeiten sind zwischen 7.30 und 9.00 Uhr und ab 14.30 Uhr möglich. Soweit Veranstaltungen über 22.00 Uhr andauern, ist der Abbau nach dieser Uhrzeit aus Gründen des Anwohnerschutzes und der Nachtruhe wahlweise über die Tiefgarage oder am Folgetag bis 9.00 Uhr möglich.

Andienung

Über die Tiefgarage, max. Durchfahrtshöhe 2,10 m. Gabelhubwagen mit Fahrer auf Anfrage. Kombiniertes Personen-/Lastenaufzug (max. Tragkraft 2500 kg). Lagermöglichkeiten stehen nicht zur Verfügung.

Catering

Das Catering im Museum für Kommunikation ist grundsätzlich an das Unternehmen *The Cooking Ape* GmbH & Co KG gebunden, allerdings ist ein Buy-Out möglich. Das Catering-Unternehmen ist in jedem Fall verpflichtet, rechtzeitig vor der Veranstaltung mit einem Verantwortlichen des Museums für Kommunikation eine Ortsbegehung durchzuführen. Im Museum selbst dürfen keine warmen Speisen zubereitet werden. Das Catering-Unternehmen ist auf die umweltverträgliche Entsorgung des Geschirrs, des Bestecks sowie der Essensreste etc. zu verpflichten. Die Entsorgung erfolgt nicht im Museum für Kommunikation.

Führungen

Sonderführungen durch die Dauerausstellung *Medien erzählen Geschichte(n)* und durch die aktuellen Wechselausstellungen auf Anfrage. Kinderprogramm auf Anfrage.

Wachschutz und Reinigungskräfte

Das Personal wird entsprechend dem ermittelten Bedarf vom Museum organisiert. Die Kosten dafür sind vom Veranstalter gesondert zu tragen.

Park- und Stellplätze

Parkplätze stehen in der museumseigenen Tiefgarage auf Anfrage begrenzt zur Verfügung. Öffentliche Parkplätze stehen werktags nur begrenzt zur Verfügung. Die Anreise mit dem öffentlichen Personennahverkehr wird empfohlen.

Allgemeine Geschäftsbedingungen

Es gelten die allgemeinen Geschäftsbedingungen des Museums für Kommunikation Frankfurt am Main.

Anfahrt zum Museum für Kommunikation

Mit den öffentlichen Verkehrsmitteln zum Museum für Kommunikation Frankfurt

Aus der Innenstadt

U-Bahn-Linien U 1, U 2, U 3

Richtung *Südbahnhof* bis Haltestelle *Schweizer Platz*

Vom Hauptbahnhof

U-Bahn-Linie U 4 oder U 5

Richtung *Seckbach/Enkheim* bzw. *Preungesheim* bis Haltestelle *Willy-Brandt-Platz*

Straßenbahn-Linie 16

Richtung *Offenbach* bis Haltestelle *Schweizer Straße/Gartenstraße*

Buslinie 46

Richtung *Sachsenhausen Mühlberg* bis Haltestelle *Untermainbrücke*

Parkhäuser

Alt-Sachsenhausen

Walter-Kolb-Straße 16

Öffnungszeiten: Mo – So durchgehend

Tel.: 069 / 29988944

Am Theater

Wilhelm-Leuschner-Str. 1

Einfahrt über Untermainkai 15

Öffnungszeiten: Mo – Do 7.00 – 23.59 Uhr

Fr 7.00 – 2.00 Uhr

Tel.: 069 / 29988943

Interconti

Gutleutstraße 49

Einfahrt über Wilhelm-Leuschner-Str. 43

Öffnungszeiten: Mo – So durchgehend

Tel.: 069 / 260 529 91

